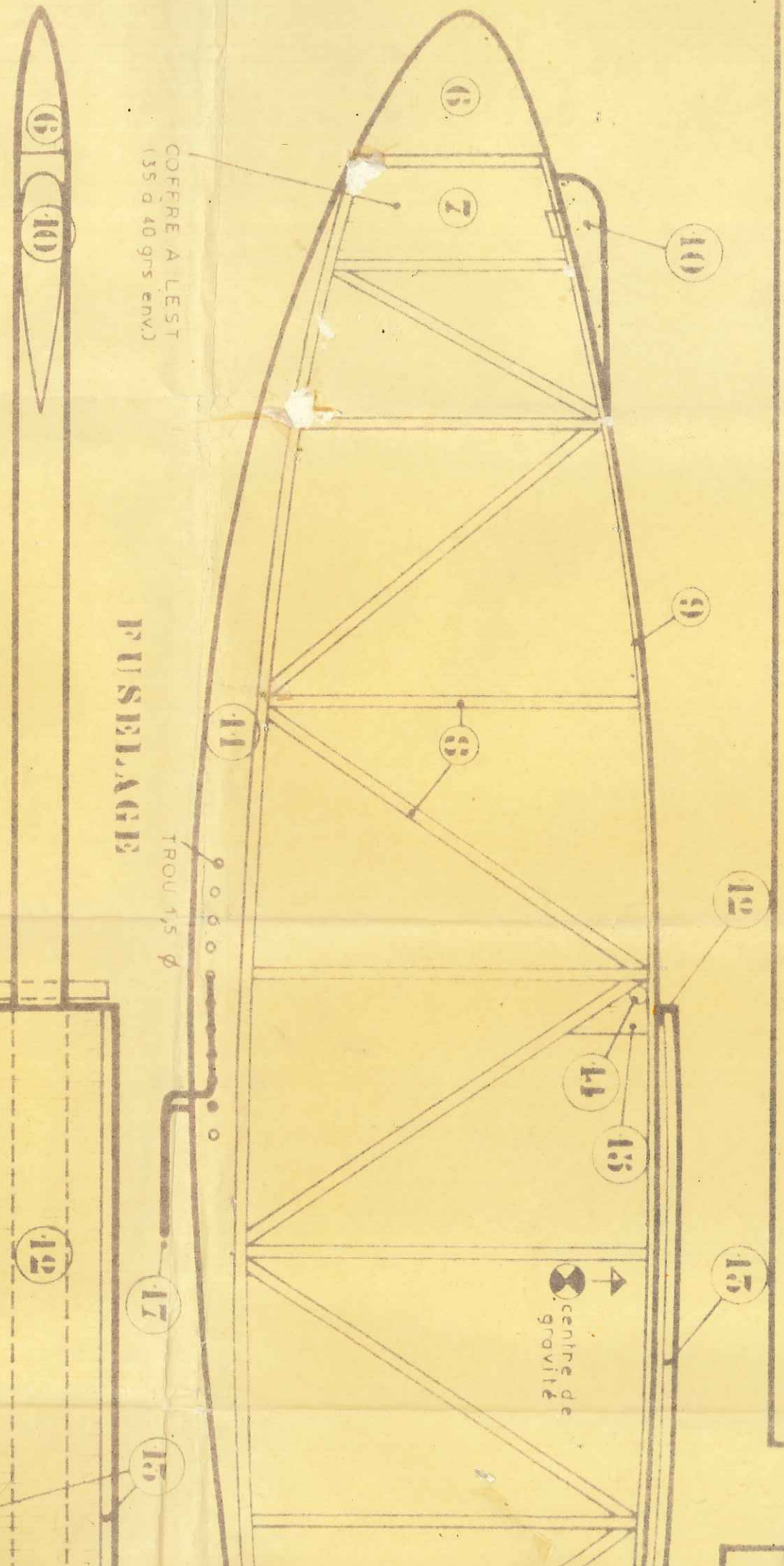


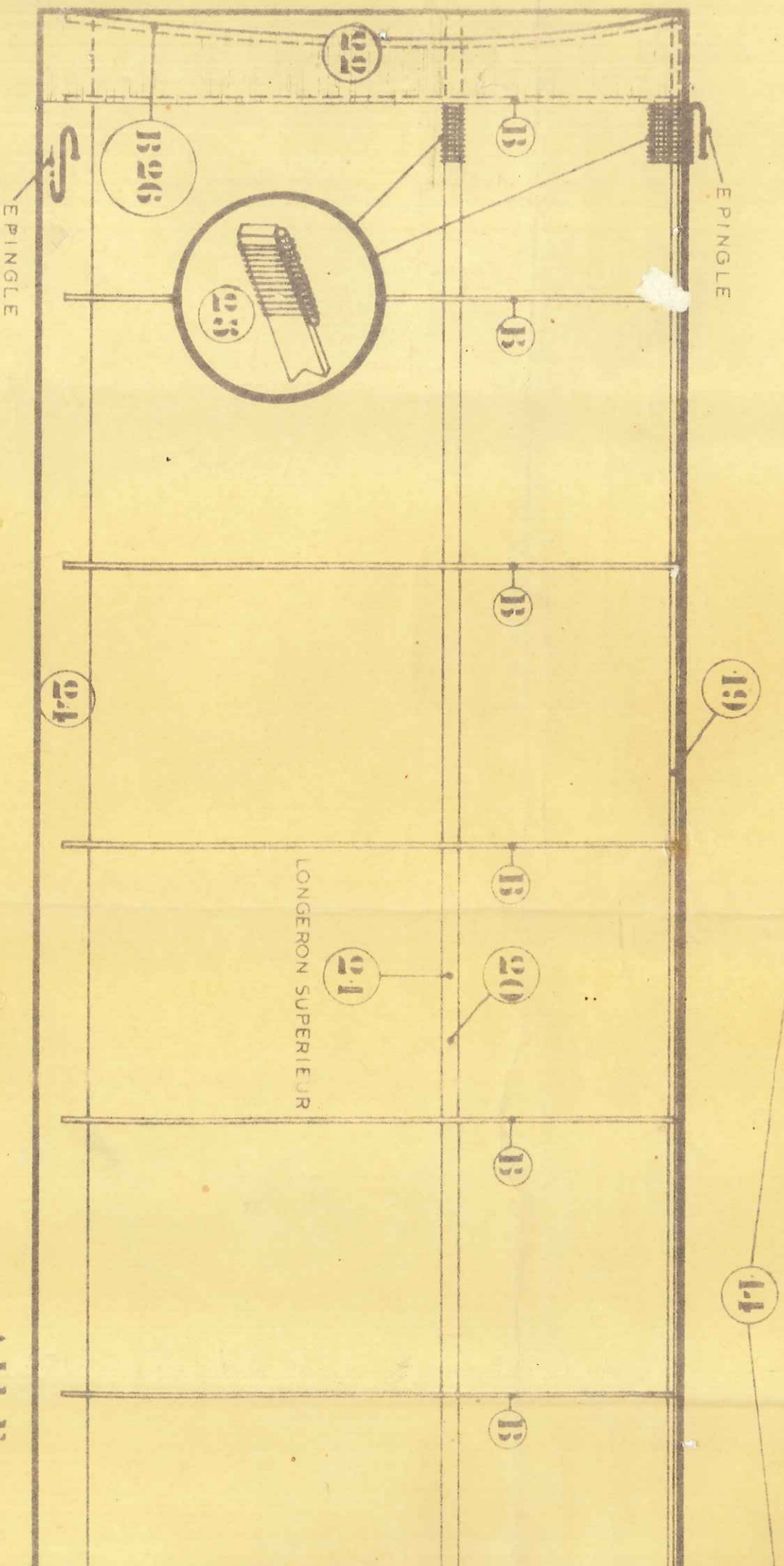


planeur de début

ENVERGURE — 1 m 08 SURFACE — 11 dm² CHARGE AU DM² — 9 grs 09
 LONGUEUR — 0 m 67 POIDS — 100 grs PROFIL R.A.F. — 32



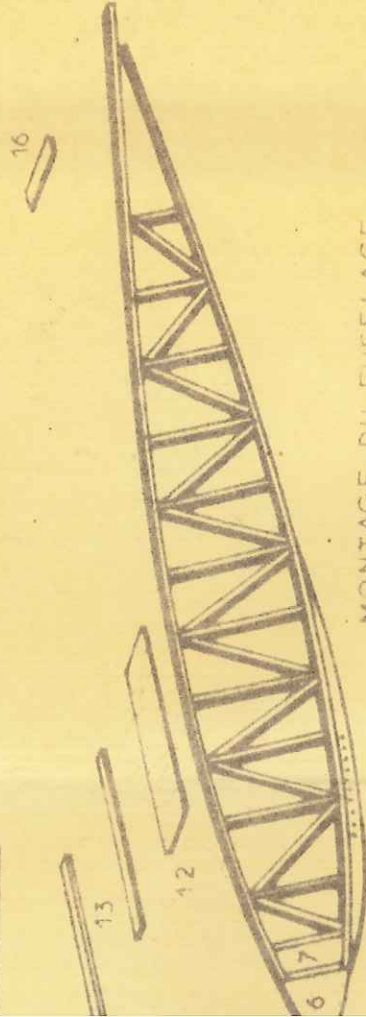
FUSILLAGE



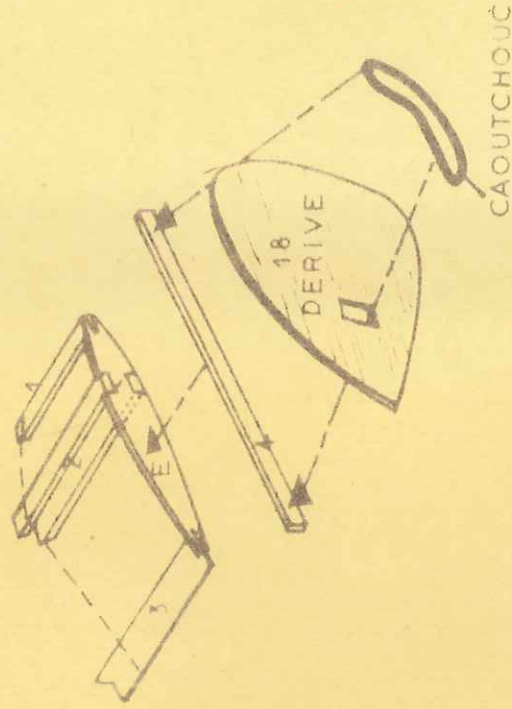
EMPENNAGE

ENTOILLAGE
 RECOUVRIR DE PAPIER FACE FAR
 FACE EN ÉVITANT DE FAIRE DES
 PLS.
 ENSUITE MOILLER LE PAPIER A-
 VEC UN VAPORISATEUR OU UNE É-
 PONGE.
 LAISSER SÉCHER BIEN A PLAT ET
 ENDUIRE DE DEUX OU TROIS COU-
 CHES D'ENDUIT.

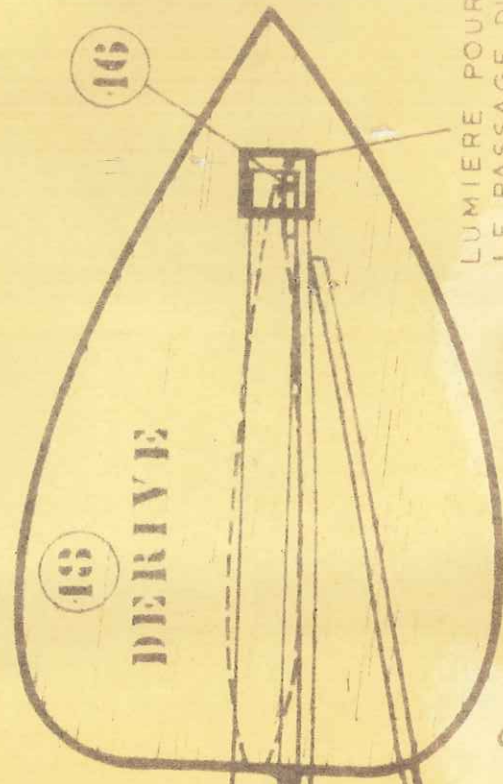
ENNAGE



MONTAGE DU FUSELAGE



MONTAGE DE LA DERIVE



LUMIERE POUR
 LE PASSAGE DU
 CAOUTCHOUC

DERIVE



MODE DE TREUILLAGE

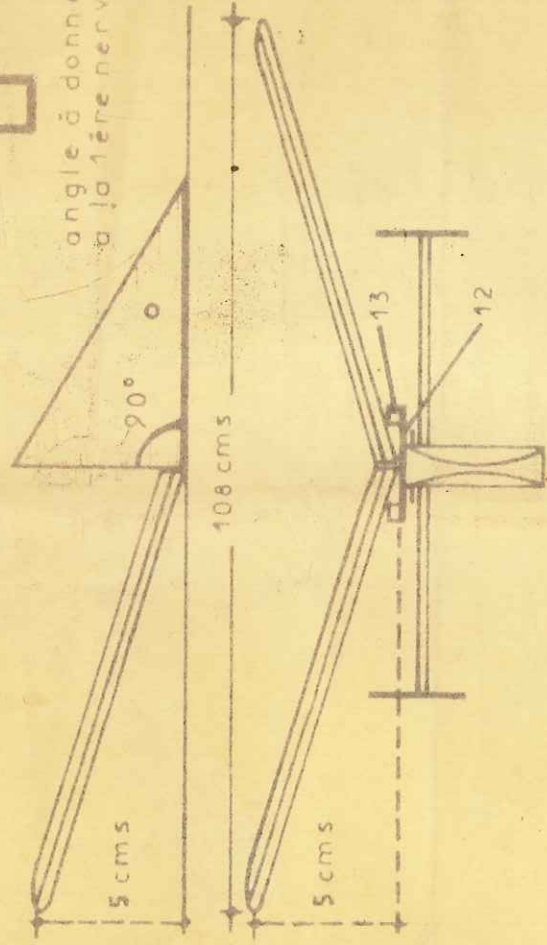
POUR LES ESSAIS

- 1° CENTREZ L'APPAREIL AU POINT IN-
 DIQUÉ SUR LE PLAN EN ENLEVANT
 OU EN AJOUTANT DU LEST DANS LE
 NEZ DU FUSELAGE.
- 2° LANCEZ A LA MAIN L'APPAREIL,
 LE NEZ LÉGÈREMENT INCLINÉ VERS
 LE SOL. S'IL A TENDANCE A MON-
 TER ET PUIS A PIQUER METTRE UNE
 CALE AU BORD D'ATTACHE DE L'EM-

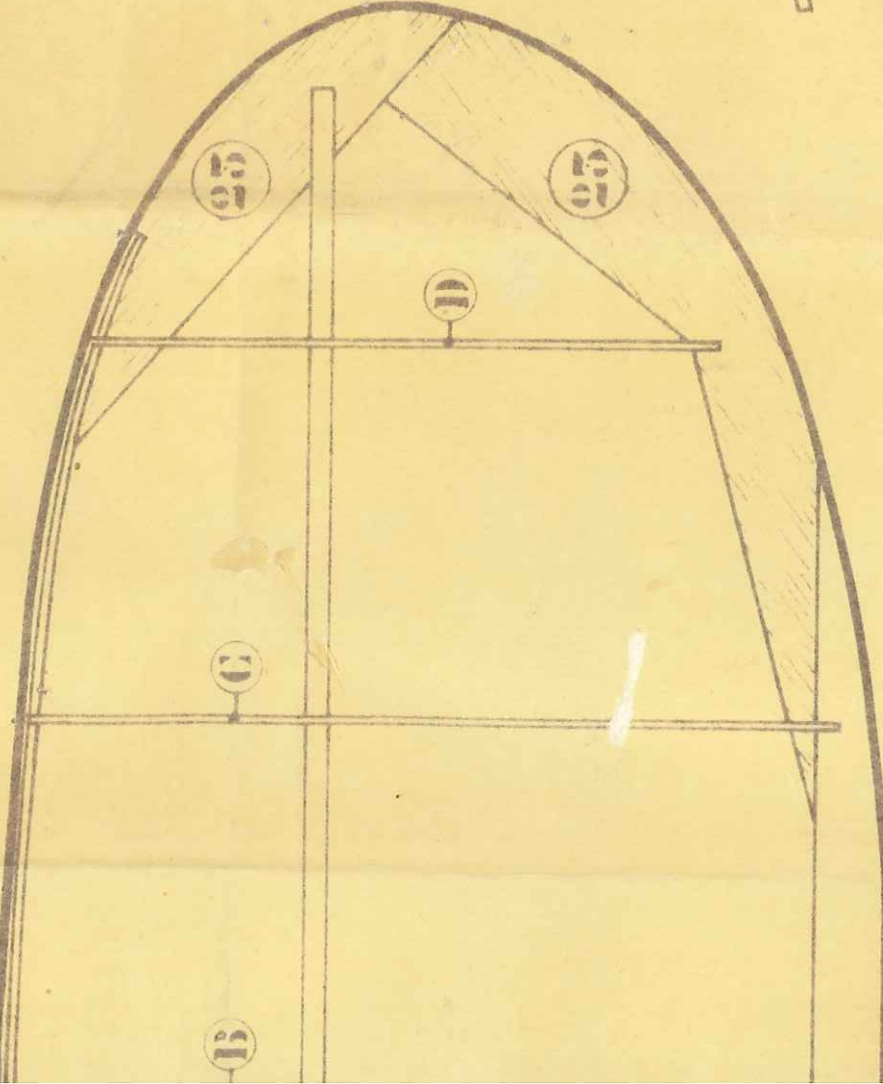


CROCHET DE TREUILLAGE
 EN CAP 15/10

J'AU PLANÉ CORRECT. S'IL PIQUE DU NEZ METTRE UNE
 DE FUTE DE L'EMPENNAGE. NE PAS TOUCHER A L'AILE.
 RFAIT ÉTANT OBTENU, VOUS POUVEZ LE TREUILLER DE
 UÉE SUR LA FIGURE CI-DESSUS.



angle à donner
 à la tère nervure



NERVURES D'AILES

FOURNITURES

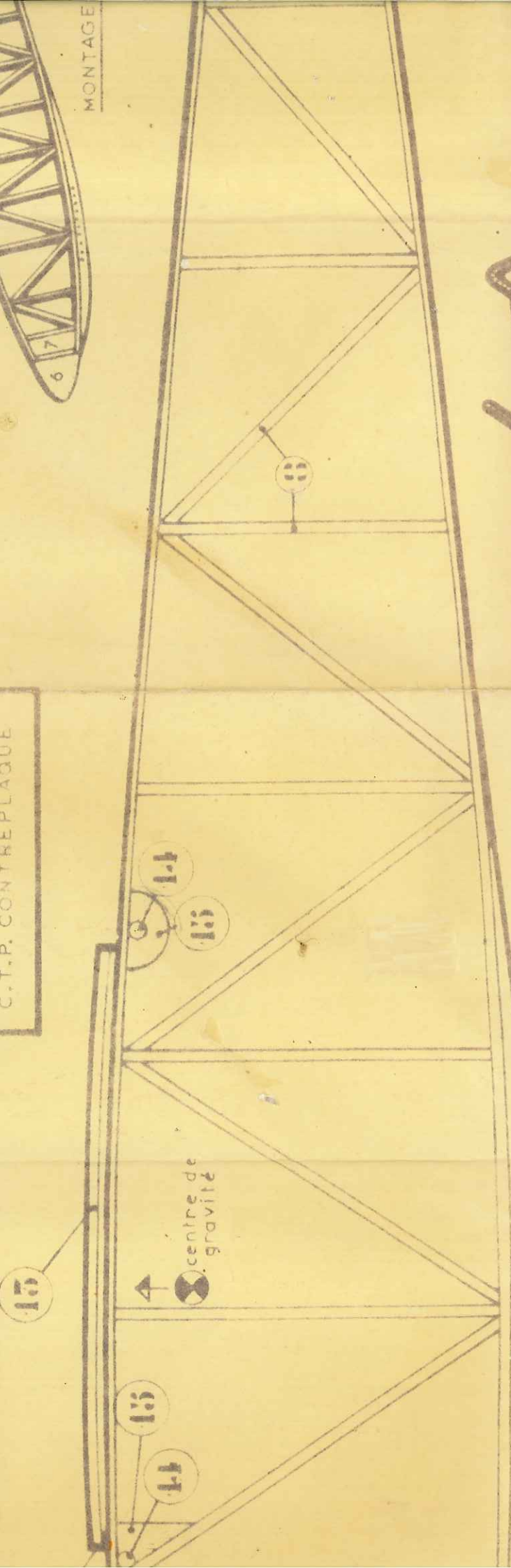
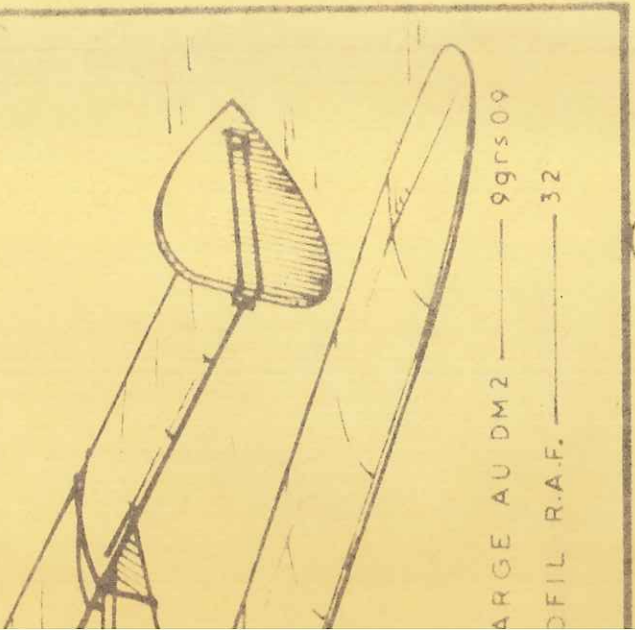
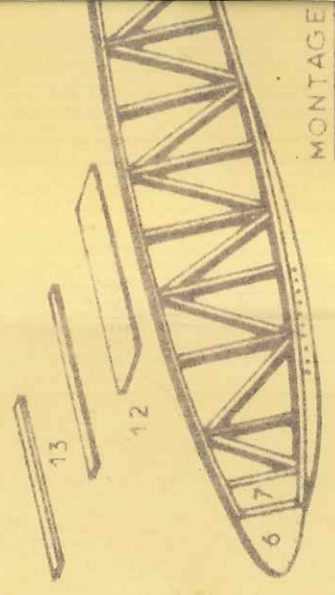
5

EMPENNA

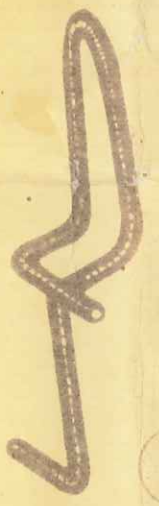
ENTOILAGE
 RECOUVRIR
 FACE EN ÉVI
 PLIS.
 ENSUITE MOU
 VEC UN VAPO
 PONGE.
 LAISSER SÈCH
 ENDUIRE DE
 CHES D'ENDU

- 15 NERVURE BALSA 10/10 (10 PIÈCES)
- 1 PEUPLIER 3 x 2
- 2 LONGERON PEUPLIER 3 x 2
- 3 BORD DE FUITE PEUPLIER 8 x 2 PROFILÉ
- 4 BAGUETTE PEUPLIER 4 x 2 COLLÉE APRÈS ENTOILAGE À CHAQUE EXTREMITÉ DE L'EMPENNAGE
- 5 COFFRAGE 8/10

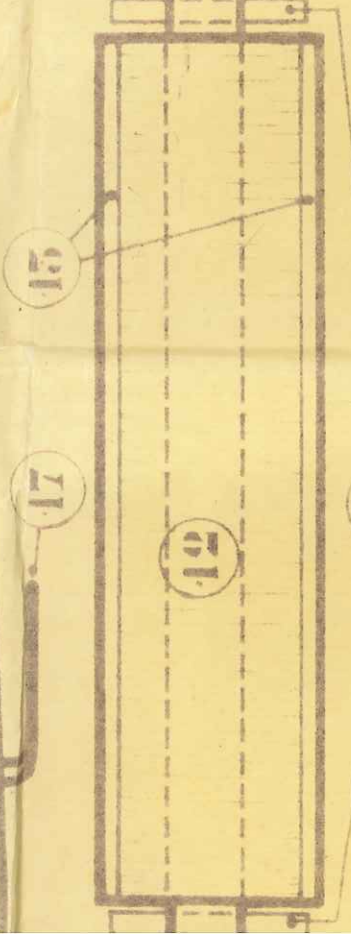
- B.D. BOIS DUR
- C.A.P. CORDE A PIANO
- C.T.P. CONTREPLAQUÉ



↑ Centre de gravité

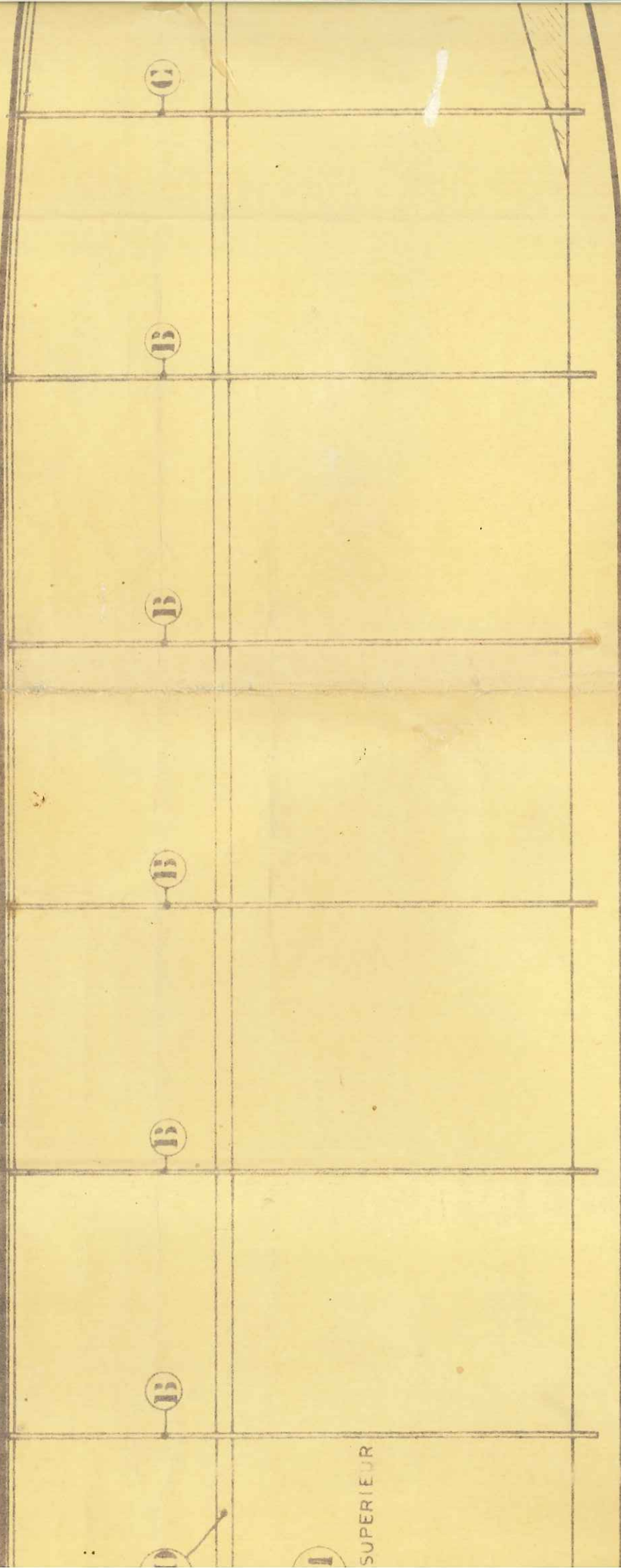


17 CROCHET DE TREUILLAGE EN CAP 15/10



19

PENNAGE JUSQU'AU PLANÉ CORRECT. S'IL P
 CALE AU BORD DE FUITE DE L'EMPENNAGE.
 3° LE PLANÉ PARFAIT ÉTANT OBTENU, VOUS
 LA FAÇON INDICUÉE SUR LA FIGURE CI-DESSU



1 SUPERIEUR

AILE